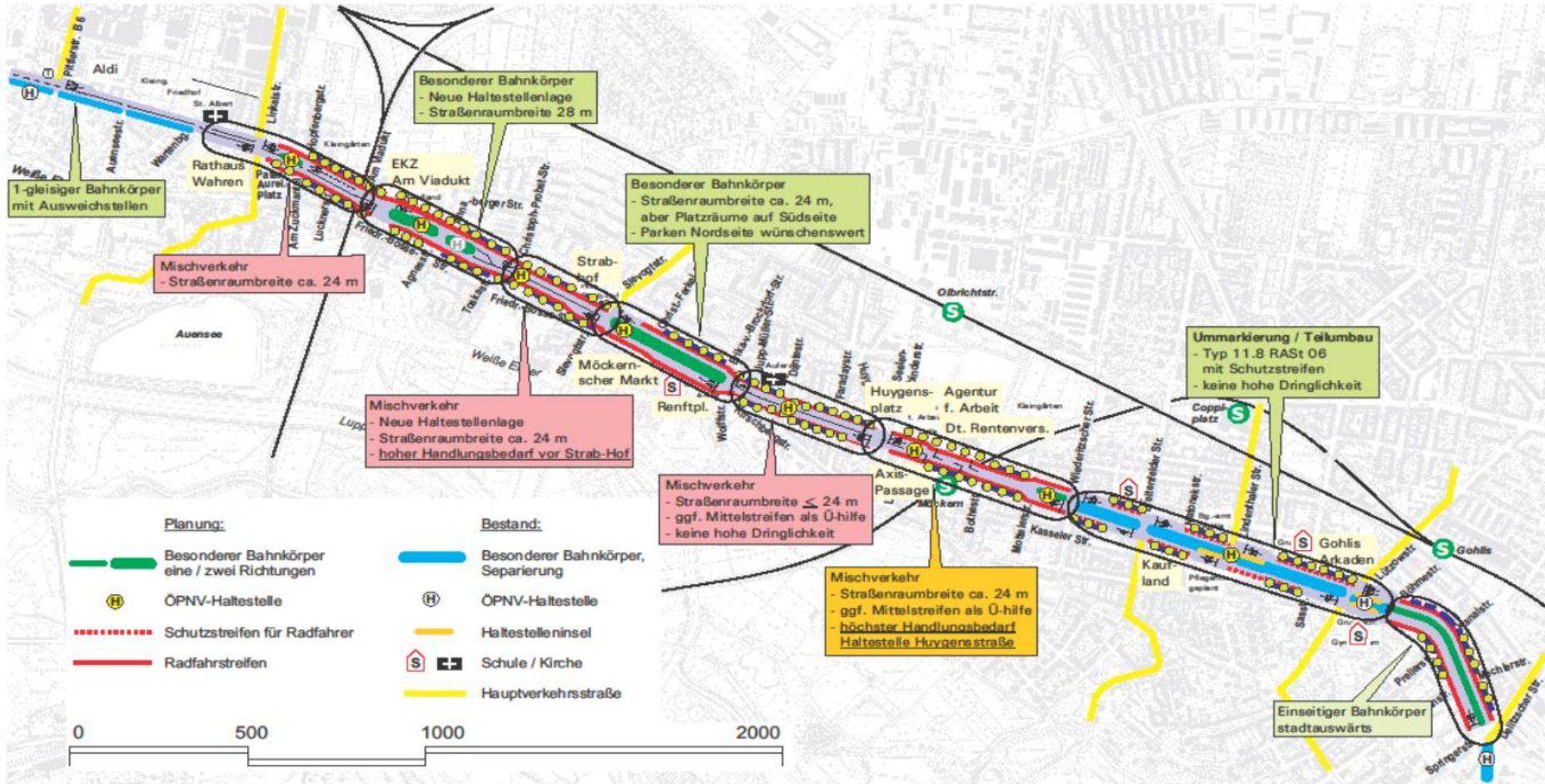


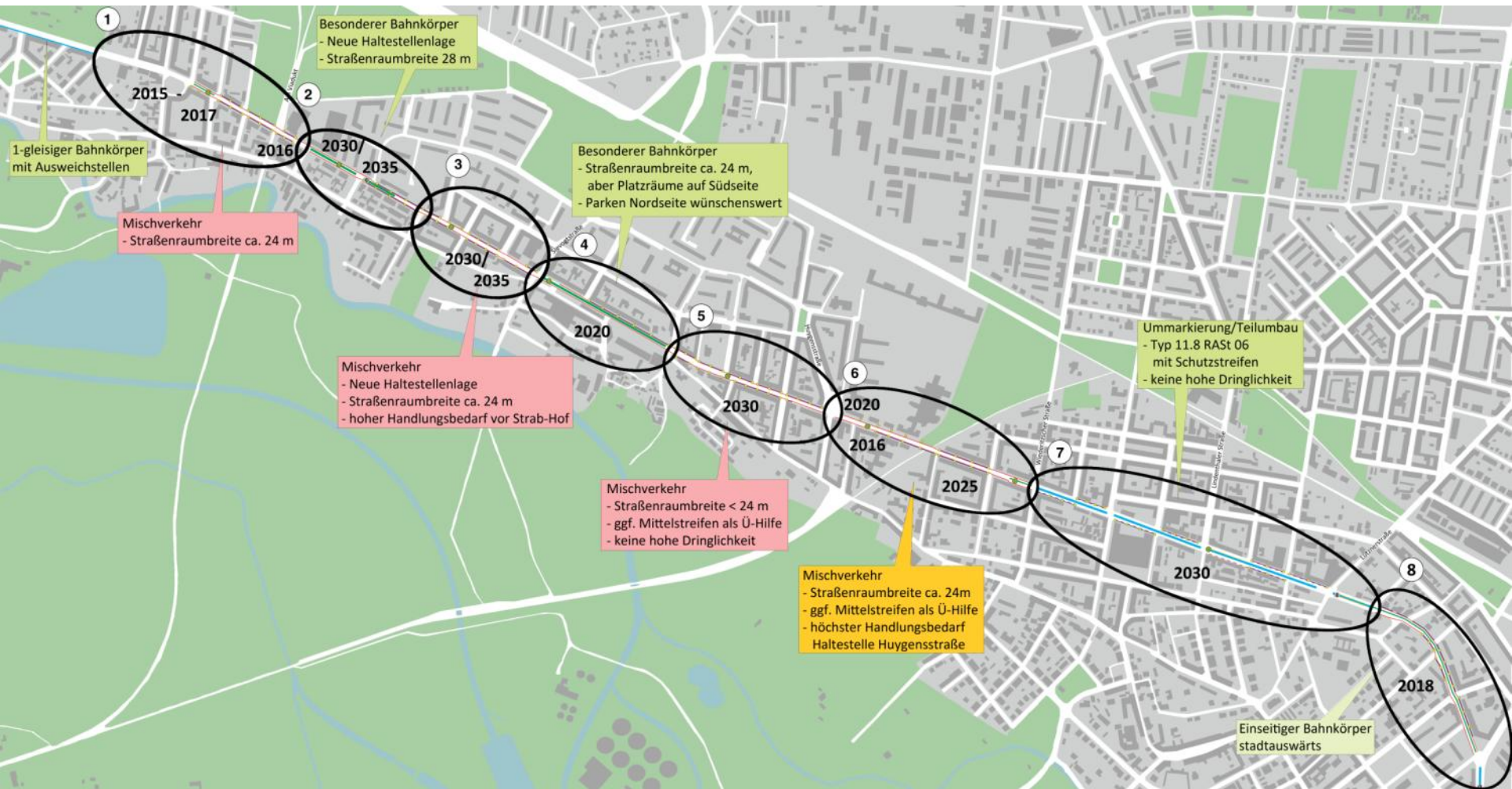
# Strategie- und Beteiligungsworkshop „Bauabschnitte Georg-Schumann-Straße“ mit besonderer Betrachtung des Abschnitts Böhmestraße - Chausseehaus

10.11.2016

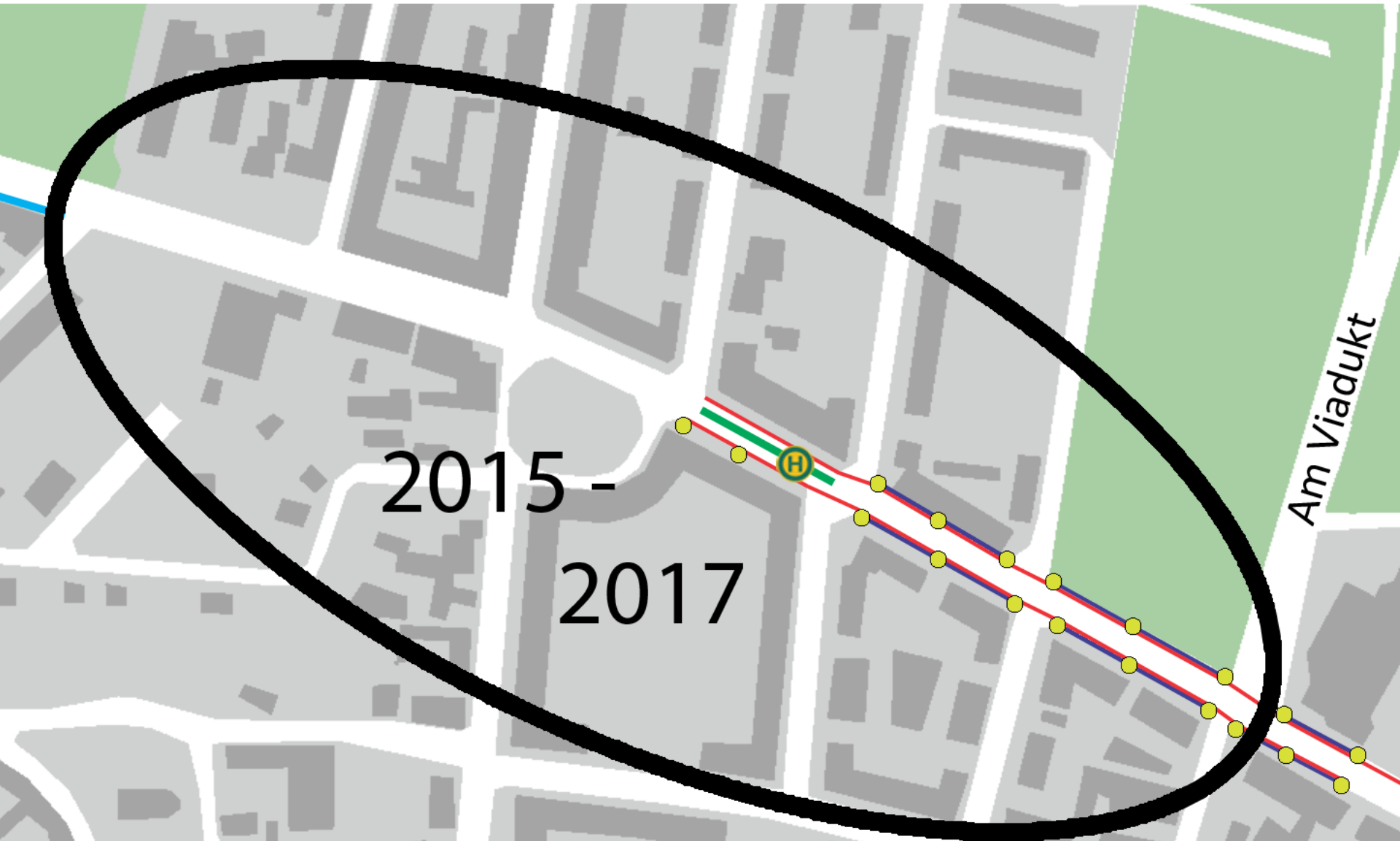




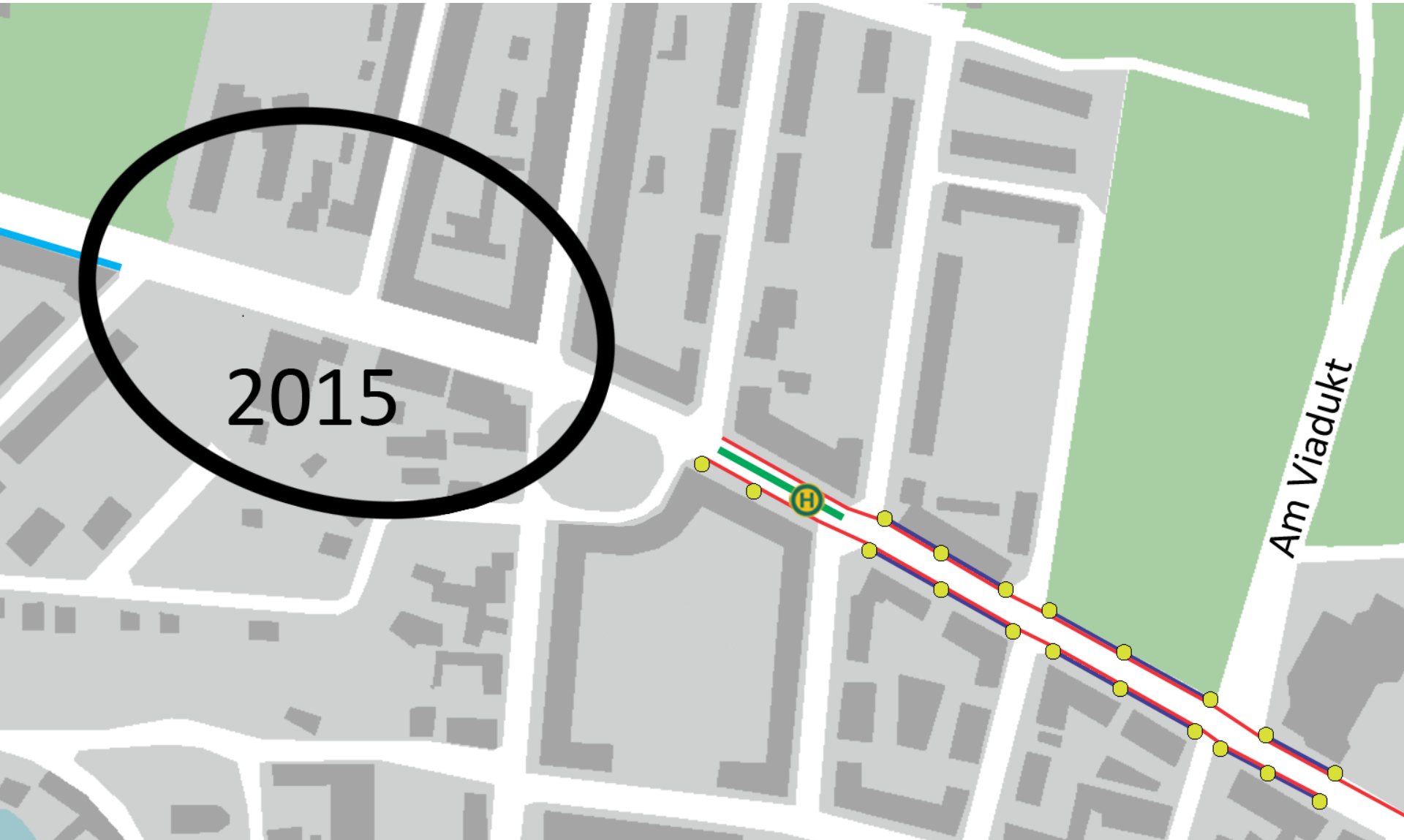
Abschnittsbildung gem. Studie zur Umgestaltung der GSS (SHP-Ingenieure 12/2011)



**Abschnittsbildung gem. Studie zur Umgestaltung der GSS (SHP-Ingenieure 12/2011)**



**Abschnitt 1. Wartenburgstraße – Am Viadukt**



**Abschnitt 1.1 Wartenburgstraße - Linkelstraße**





**Abschnitt 1.1 Wartenburgstraße - Linkelstraße**



**Stadt Leipzig**  
Amt für Stadterneuerung  
und Wohnungsbauförderung



Bundesministerium  
für Umwelt, Naturschutz,  
Bau und Reaktorsicherheit



**STÄDTEBAU-  
FÖRDERUNG**  
von Bund, Ländern und  
Gemeinden

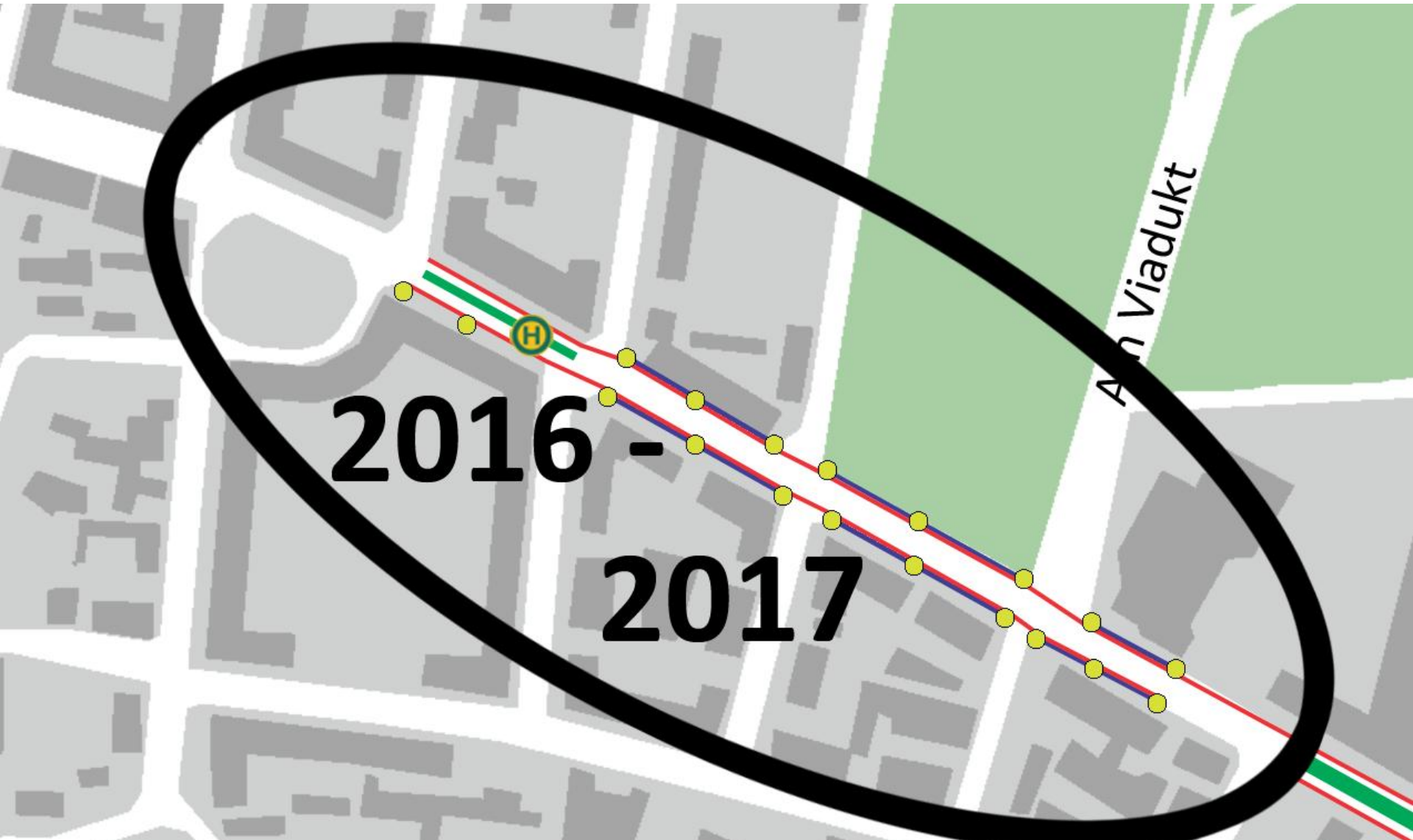


**ExWoSt**



**Abschnitt 1.1 Wartenburgstraße - Linkelstraße**





**2016 -  
2017**





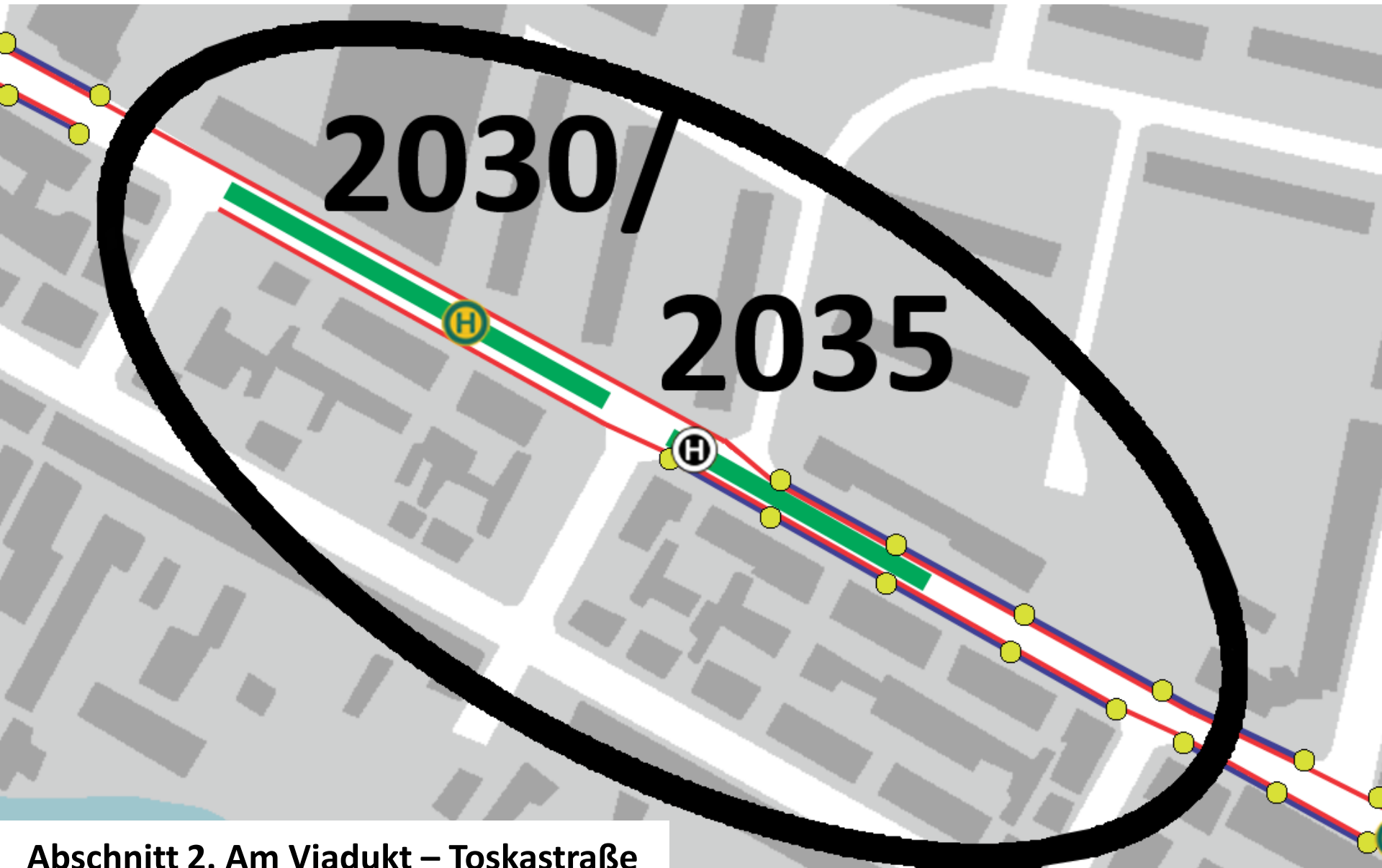
**Abschnitt 1.2 Linkelstraße – Am Viadukt**



**Abschnitt 1.2 Linkelstraße – Am Viadukt**



**Abschnitt 1.2 Linkelstraße – Am Viadukt**



## **WEITERE PLANUNGEN DEZERNAT STADTENTWICKLUNG + BAU**

(QUELLE: INFORMATIONSVORLAGE NR. VI-DS-02492)

- Kompletter Umbau des Straßenraums
- Einordnung behindertengerechter Haltestellen Am Viadukt und Christoph-Probst-Straße als Ersatz für Haltestelle Annaberger Straße
- Prüfen, ob eine Markierung von Radfahrstreifen erfolgen kann
  
- Zeitraum: 2030 - 2035

## **BEDARFE & WÜNSCHE DER ANWOHNER/GEWERBETREIBENDEN**

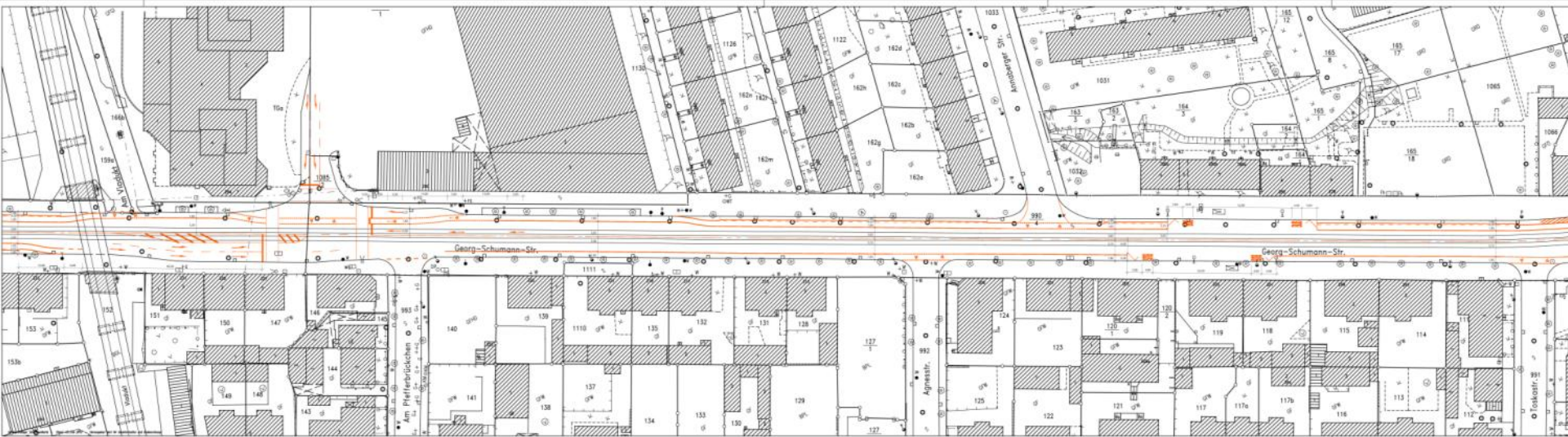
- Bau einer behindertengerechten Haltestelle
- Fortführung des Radfahrstreifens (Abmarkierung)
- Pflanzung von Straßenbäumen
- Verbot des Parkens von Sattelschleppern (insb. südl. Straßenraumkante)
- Querungshilfe für Fußgänger







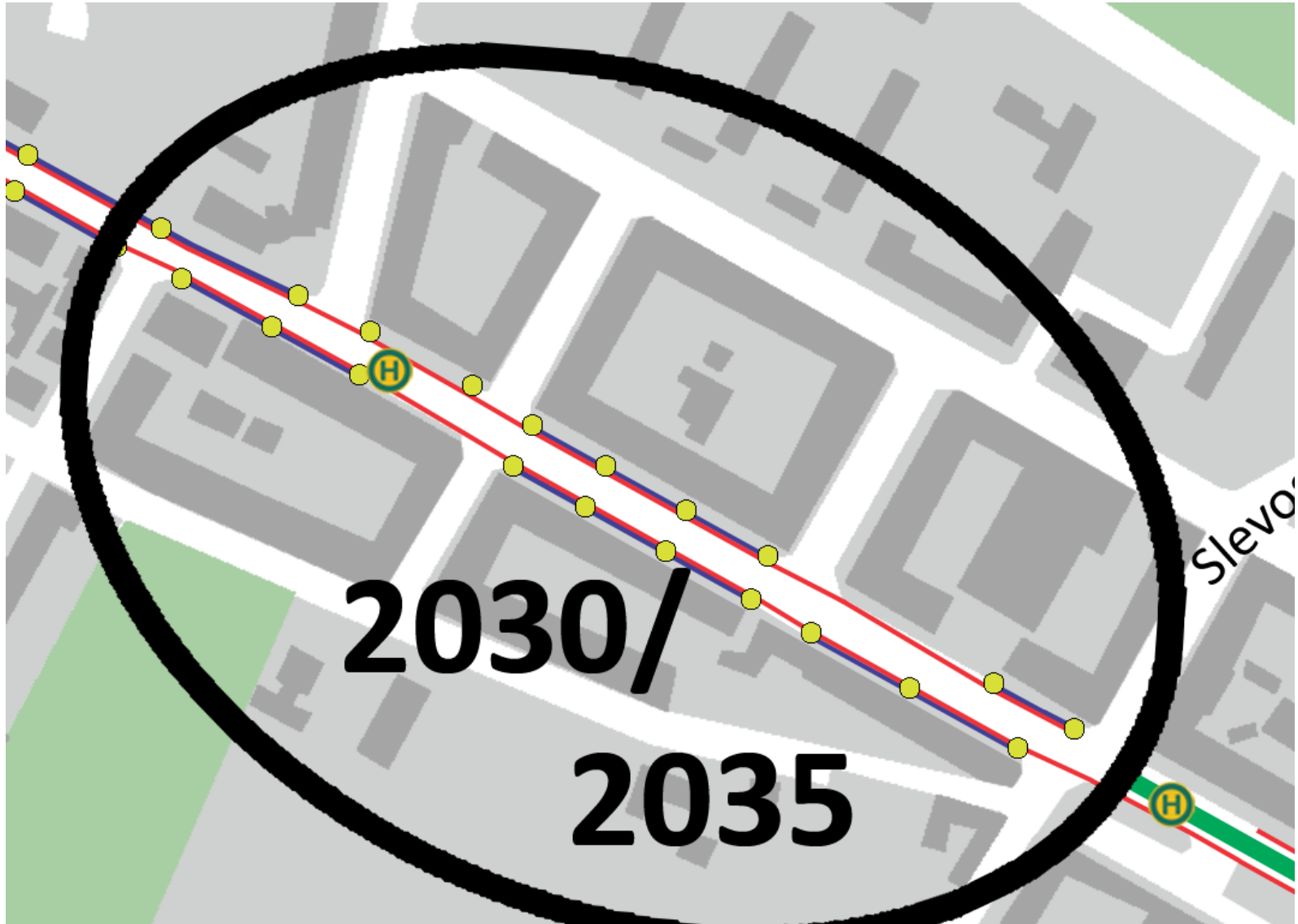
# POTENTIELLE ABMARKIERUNG EINES RADFAHRSTREIFENS



## Abschnitt 2. Am Viadukt – Toskastraße

# KURZ- & MITTELFRISTIGE AUFWERTUNGSMASSNAHMEN





**Abschnitt 3. Toskastraße - Slevogtstraße**

## **WEITERE PLANUNGEN DEZERNAT STADTENTWICKLUNG + BAU**

(QUELLE: INFORMATIONSVORLAGE NR. VI-DS-02492)

- kein besonderer Bahnkörper
- Einordnung behindertengerechter Haltestelle Christoph-Probst-Straße als Ersatz für Haltestelle Annaberger Straße
- Prüfen, ob eine Markierung von Radfahrstreifen erfolgen kann
  
- Zeitraum: 2030 - 2035

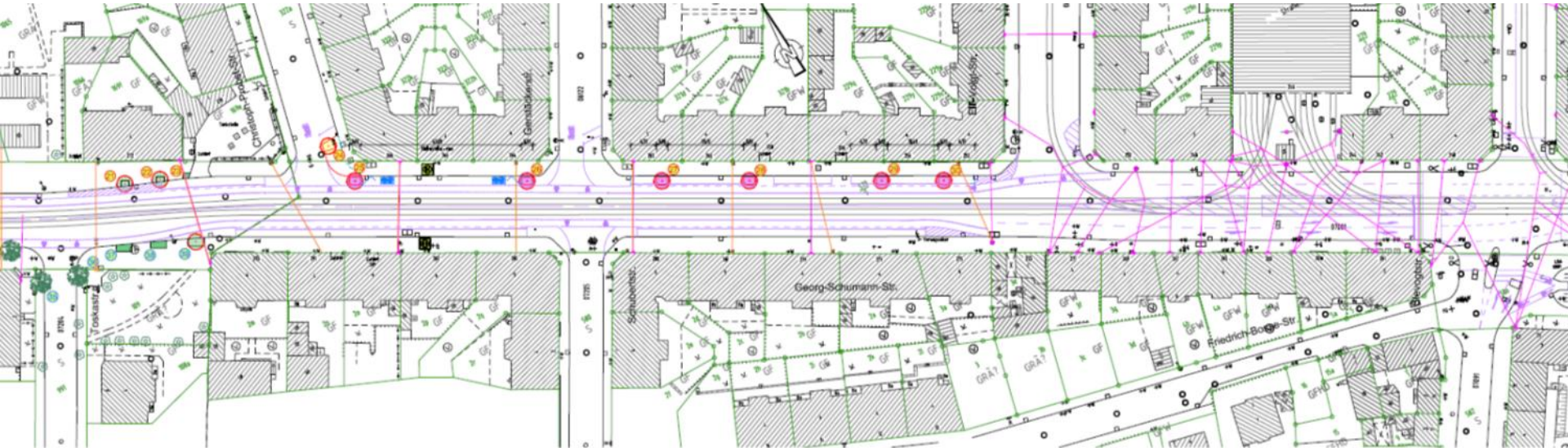
## **BEDARFE & WÜNSCHE DER ANWOHNER/GEWERBETREIBENDEN**

- Fortführung des Radfahrstreifens (Abmarkierung)
- Pflanzung von Straßenbäumen
- dem Hitzestress entgegenwirken
- Querungshilfe für Fußgänger

(Initiative „Schumis vergessene Häuser“, Eigentümer Hotel)

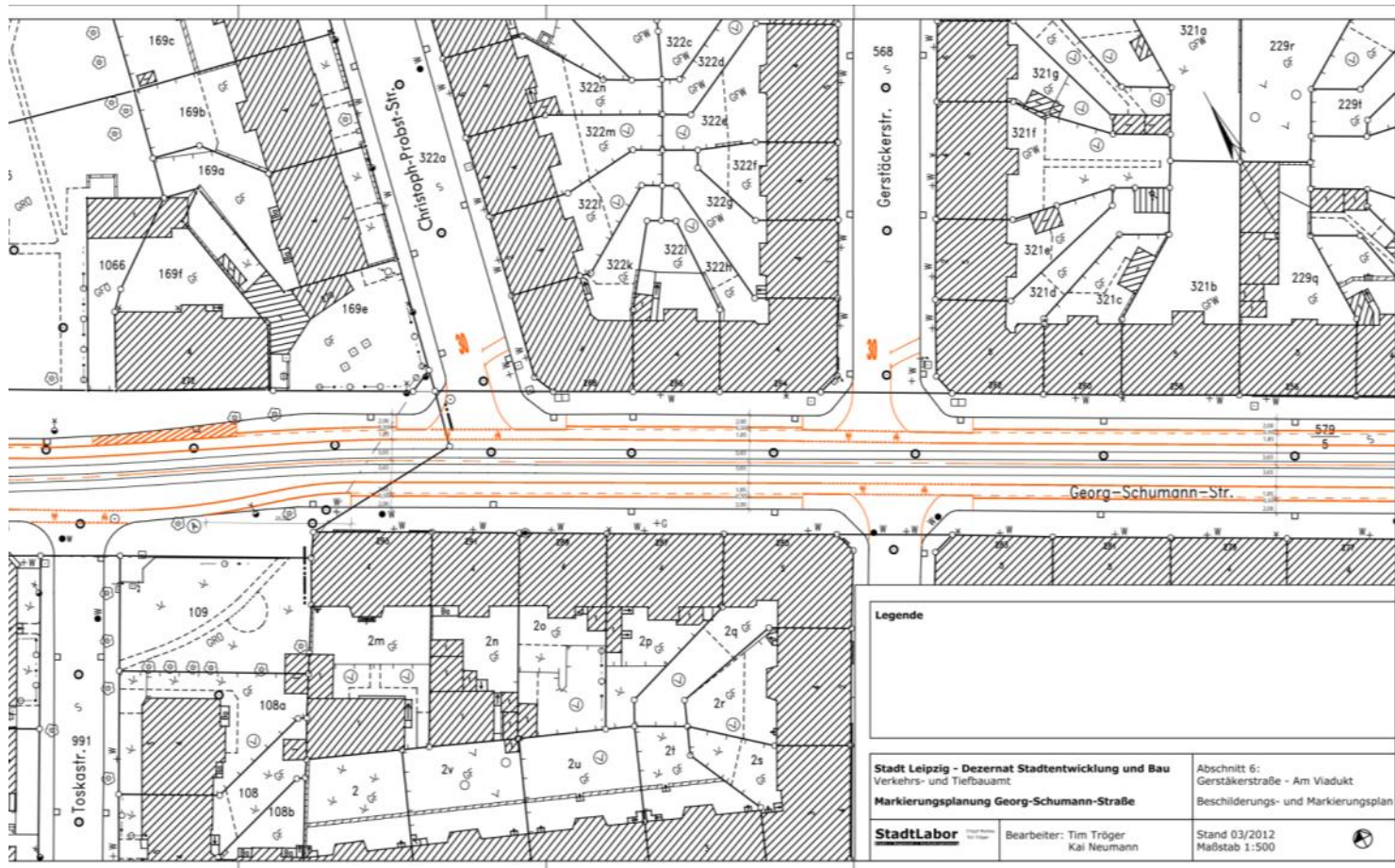


## POTENTIELLE BAUMSTANDORTE (MAI/2014)





# POTENTIELLE ABMARKIERUNG EINES RADFAHRSTREIFENS

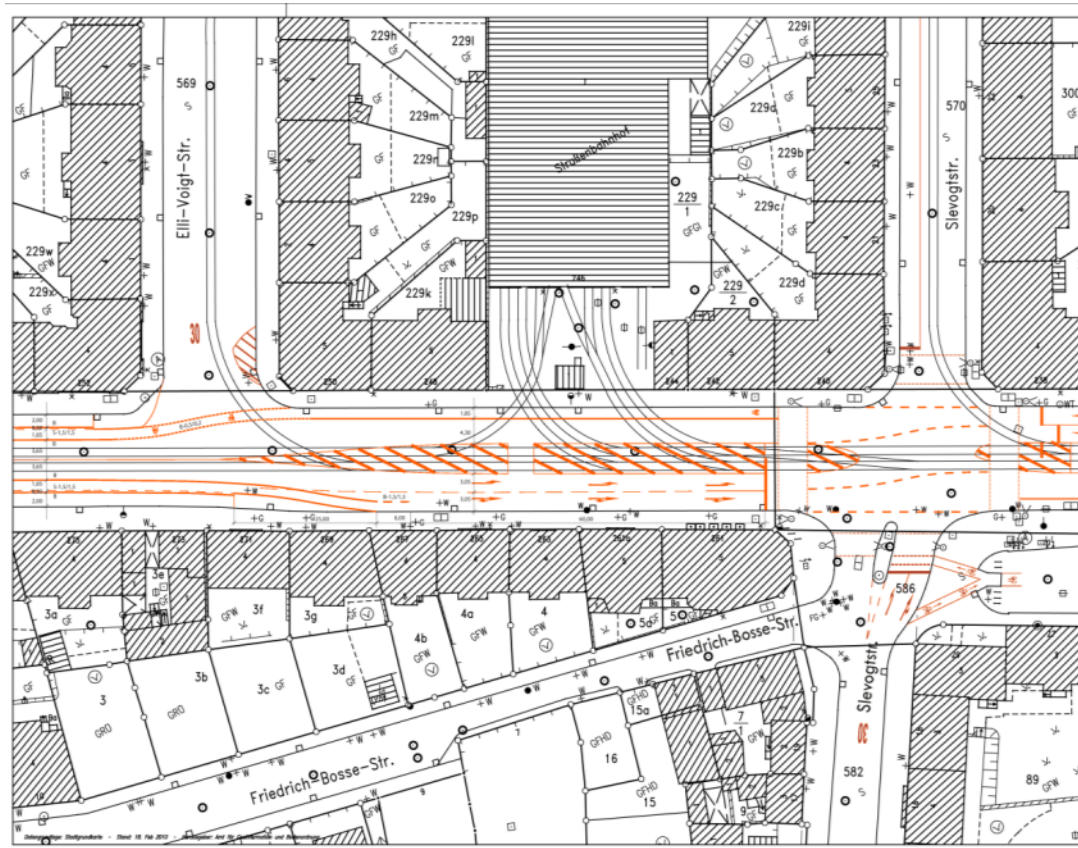


## Abschnitt 3. Toskastraße – Slevogtstraße





# POTENTIELLE ABMARKIERUNG EINES RADFAHRSTREIFENS



## Abschnitt 3. Toskastraße – Slevogtstraße

# KURZ- & MITTELFRISTIGE AUFWERTUNGSMASSNAHMEN





**Abschnitt 4. Slevogtstraße – Kirschbergstraße**

## **WEITERE PLANUNGEN DEZERNAT STADTENTWICKLUNG + BAU**

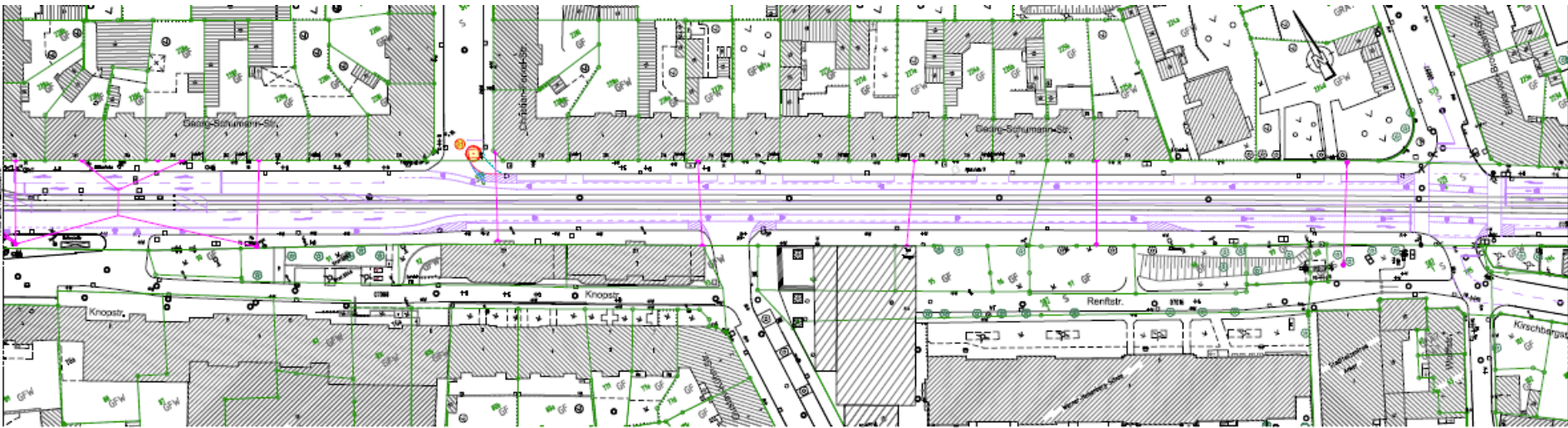
(QUELLE: INFORMATIONSVORLAGE NR. VI-DS-02492)

- Kompletter Umbau des Straßenraums
- Einordnung behindertengerechter Haltestellen
- Im Rahmen der Planung zu prüfen, ob:
  - **Einordnung eines besonderen Bahnkörpers**, oder
  - **Straßenraumaufteilung gemäß heutiger Markierungslösung**
- Zeitraum: nach 2020

## **BEDARFE & WÜNSCHE DER ANWOHNER/GEWERBETREIBENDEN**

- Pflanzung von Straßenbäumen (insbesondere nördl. Straßenraumkante)
- Querungshilfe für Fußgänger

# POTENTIELLE BAUMSTANDORTE (MAI/2014)



- Legende Bestand:**
- Umfahrlukendramt
  - Straßeneinlauf
  - Schacht (rund)
  - □ Doppelschacht, Schacht (rechteckig)
  - Schiene IG Gas, W Wasser; FG Fernwärme
  - Schallstrom
  - Ferngaschleife
  - ⊙ Anschlagshülse
  - ⊙ LVS-Mast
  - ⊙ Beleuchtungsarmut
  - ⊙ Lichtsignalanlage
  - ⊙ Verkehrschild
  - ⊙ Fahrgasthaltestand
  - ⊙ Baum
  - ⊙ Sträucher, Bepflanzung
  - Flurschranke

- Legende:**
- ⊙ Baumplanung inklusive Gehweg
  - ⊙ Baumplanung (Kumulation der Baumstandorte / Baumstellen)
  - LVS - Oberleitungsabspannung - vorhanden
  - Markierung vorhanden Netz

Stad Leipzig enthält ein oder mehrere Kopien dieser Karte des Jahres für  
 Stadtentwicklung und Stadtplanung, vom 10.05.2014.

NO	INFA	ANFASS	VERFASS

Höhenbezug: m ü. NN

Stufe

<b>BAUPLAN GmbH &amp; Co. KG</b>	Stufe	2014
	Verfasser	2014

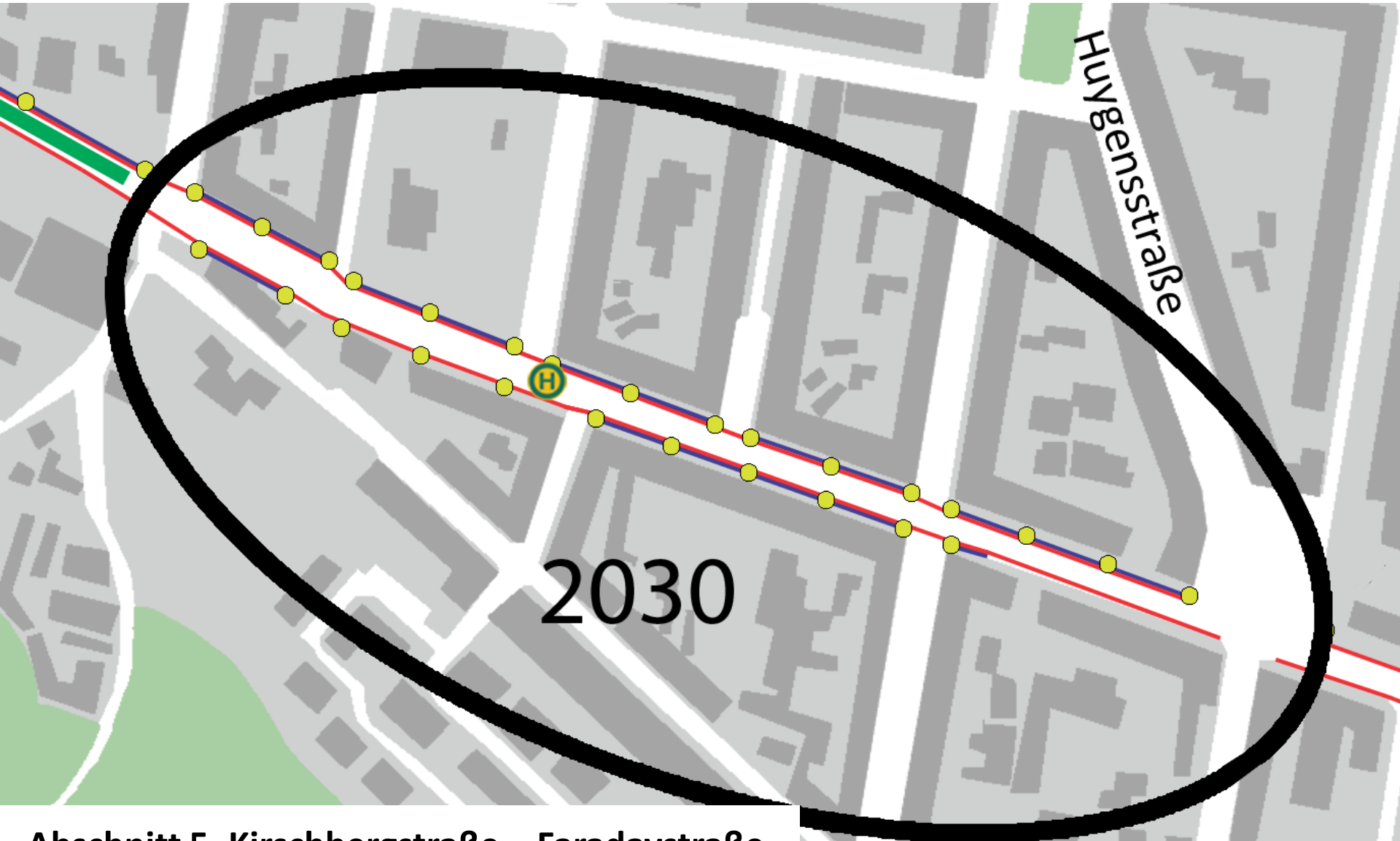
Autoren: Stadt Leipzig - Amt für Stadterneuerung und Wohnungsbauförderung  
 Prof. Dr. Ulf H. 136, 94317 Leipzig

Standort	24015
Standort	T 129-14/1
Standort	1500

## Abschnitt 4. Slevogtstraße – Kirschbergstraße

# KURZ- & MITTELFRISTIGE AUFWERTUNGSMASSNAHMEN





**Abschnitt 5. Kirschbergstraße – Faradaystraße**



## **WEITERE PLANUNGEN DEZERNAT STADTENTWICKLUNG + BAU**

(QUELLE: INFORMATIONSVORLAGE NR. VI-DS-02492)

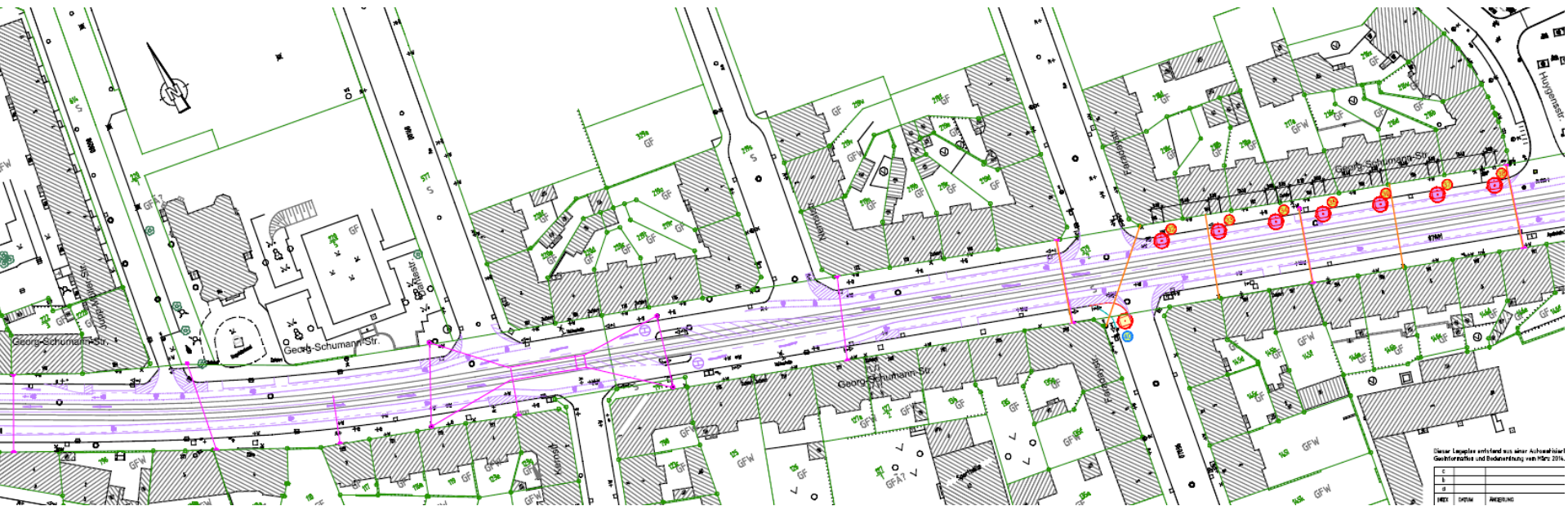
- **Straßenraumaufteilung gemäß heutiger Markierungslösung**
- Bau behindertengerechte Haltestelle Dantestraße

– Zeitraum: nach 2020

## **BEDARFE & WÜNSCHE DER ANWOHNER/GEWERBETREIBENDEN**

- Bau einer behindertengerechten Haltestelle
- Pflanzung von Straßenbäumen
- Sicherstellung der Anlieferung der Geschäfte
- Querungshilfe für Fußgänger

# POTENTIELLE BAUMSTANDORTE (MAI/2014)

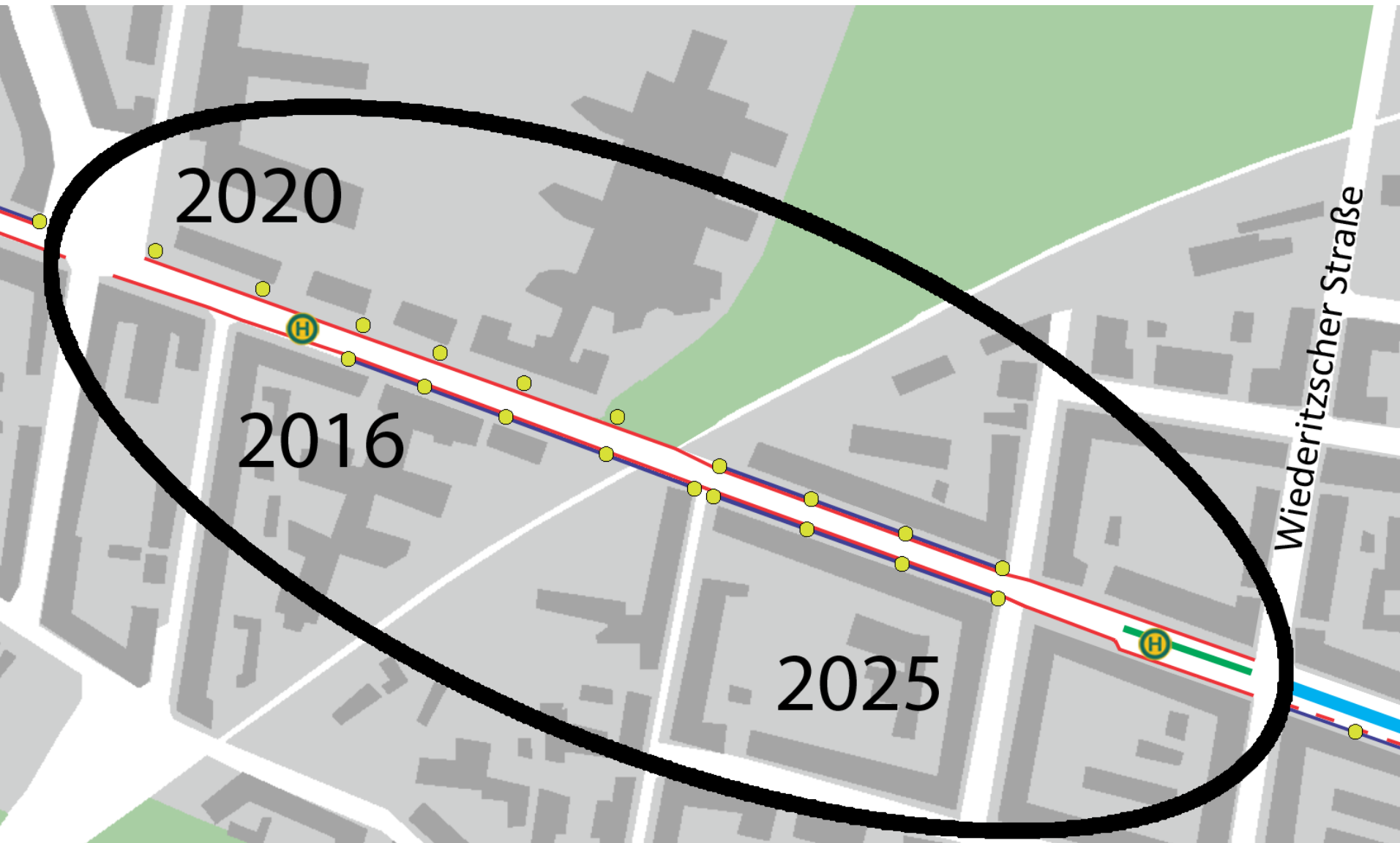


## Abschnitt 5. Kirschbergstraße – Faradaystraße

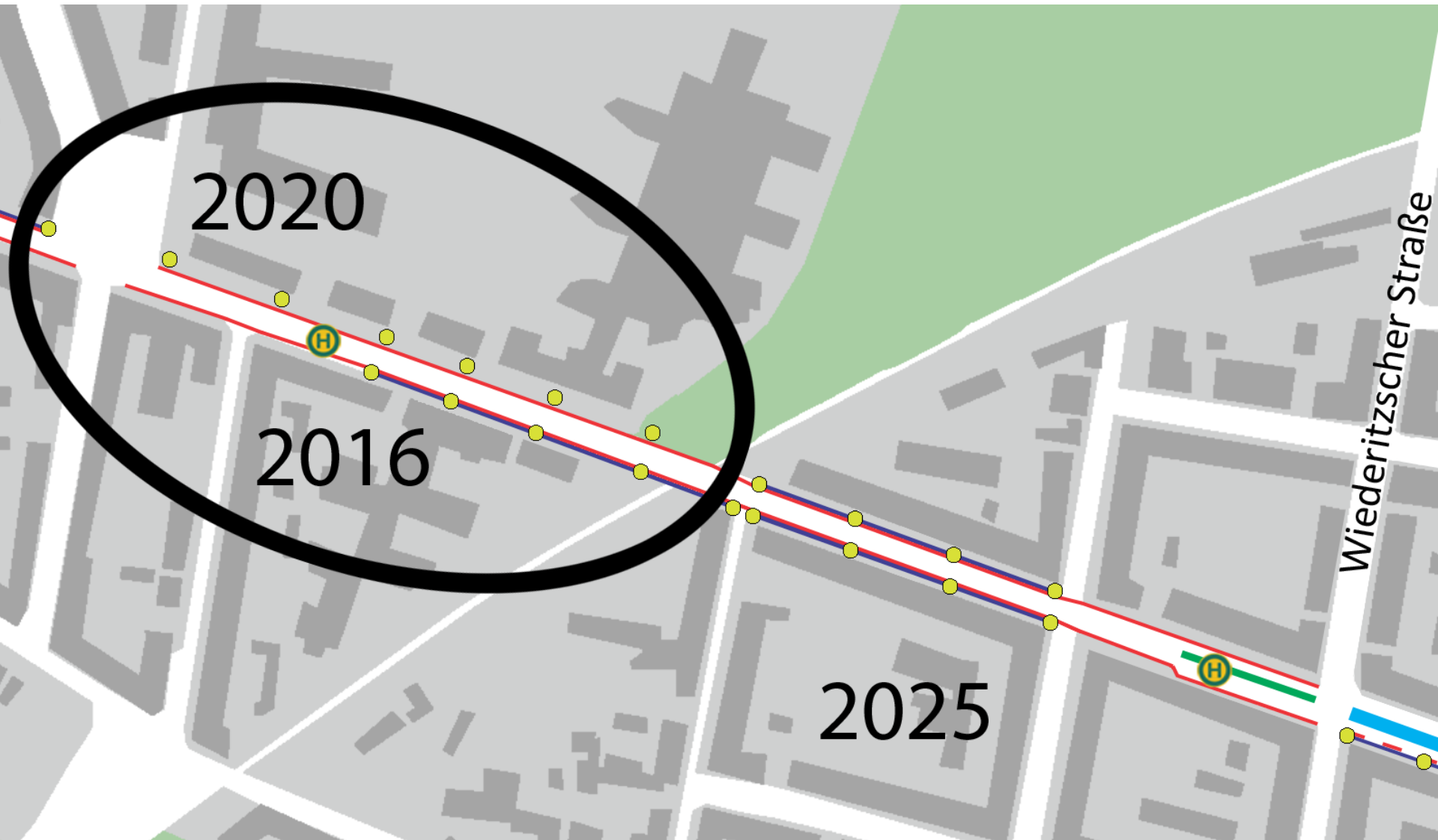


# KURZ- & MITTELFRISTIGE AUFWERTUNGSMASSNAHMEN



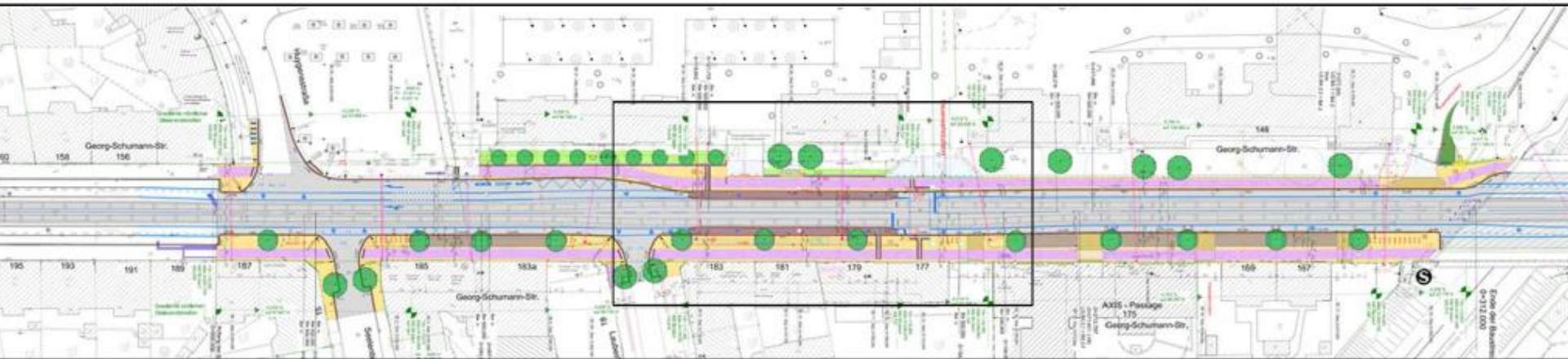


**Abschnitt 6. Faradaystraße - Wiederitzscher Straße**



**Abschnitt 6.1 Faradaystraße – S-Bahn Brücke**

# AUSFÜHRUNGSPLANUNG



Stand 1

**Abschnitt 6.1 Faradaystraße – S-Bahn Brücke**



**Abschnitt 6.1 Faradaystraße – S-Bahn Brücke**





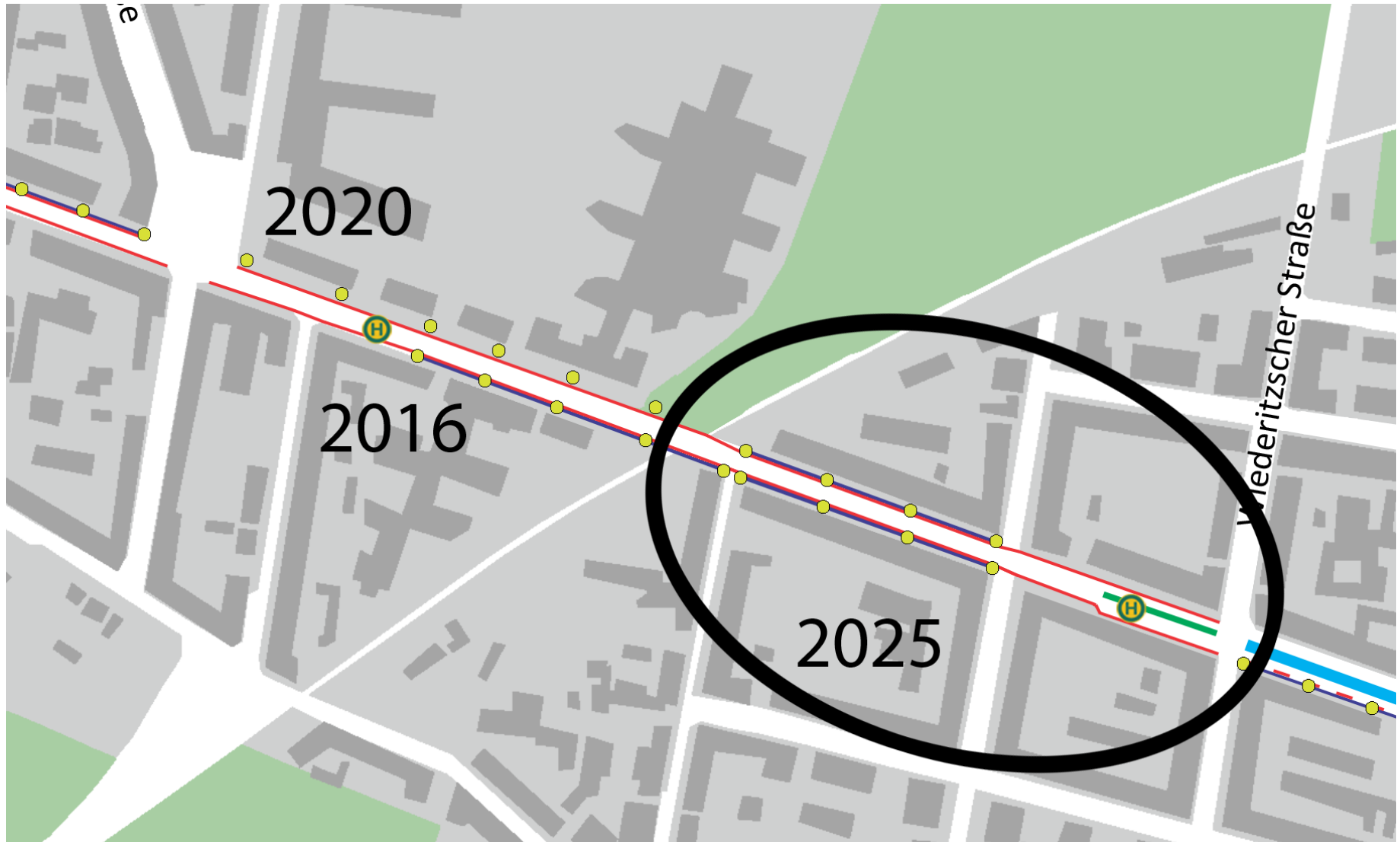
**Abschnitt 6.1 Faradaystraße – S-Bahn Brücke**



**Abschnitt 6.1 Faradaystraße – S-Bahn Brücke**



**Abschnitt 6.1 Faradaystraße – S-Bahn Brücke**



**Abschnitt 6.2 S-Bahn Brücke – Wiederitzscher Straße**



**Stadt Leipzig**  
Amt für Stadterneuerung  
und Wohnungsbauförderung



Bundesministerium  
für Umwelt, Naturschutz,  
Bau und Reaktorsicherheit



**STÄDTEBAU-  
FÖRDERUNG**  
von Bund, Ländern und  
Gemeinden



## Abschnitt 6.2 S-Bahn Brücke – Wiederitzscher Straße



# **WEITERE PLANUNGEN DEZERNAT STADTENTWICKLUNG + BAU**

(QUELLE: INFORMATIONSVORLAGE NR. VI-DS-02492)

**–Straßenraumaufteilung gemäß heutiger Markierungslösung**

–Zeitraum: nach 2020

# **BEDARFE & WÜNSCHE DER ANWOHNER/GEWERBETREIBENDEN**

## **–Pflanzung von Straßenbäumen (insb. südliche Straßenraumkante)**

# POTENTIELLE BAUMSTANDORTE (MAI/2014)



- Legende Bestand:**
- ☐ Unterflurhydrant
  - Straßeneinfahrt
  - Schacht (rund)
  - ▭ Doppelschacht, Schacht (rechteckig)
  - + Schieber (S Gas, W Wasser, FG Fernwärme)
  - ▭ Schaltschrank
  - ⊖ Fernsprechkäbel
  - ⊗ Anschlagssäule
  - ⚡ LVB-Mast
  - ⚡ Beleuchtungsast
  - ⚡ Lichtsignalanlage
  - ▭ Verkehrssteine
  - ▭ Fahrgastunterstand
  - ⊙ Baum
  - ⊙ Sträucher, Beplantzung
  - Rücksichtsgrenzen

- Legende:**
- ⊙ Baumplanung in "Zukunftsmittel"
  - ⊙ Mögliche Kennzeichnung der Baumstände / Baumstellen
  - LVB-Überleitungsplanung vorhanden
  - ggf. zu überprüfende Ausdehnung der Stattdimensionierung
  - Markierung vorhanden neu

Maßstab: 1:1000  
 Datum: 15.05.2014

Blatt	Blatt	Blatt	Blatt
1	2	3	4
10	11	12	13
14	15	16	17

Höhenbezug: m ü. NN

Stunde

<b>BAUPLAN</b> GmbH & Co. KG	Ordnung	Datum
Postfach 11111, 04109 Leipzig	0014	05/14
Telefon: 0341 311111	0014	05/14
Fax: 0341 311112	0014	05/14

<b>Projekt</b>	Stadt Leipzig - Amt für Stadterneuerung und Wohnungsbauförderung Projekt Nr. 119, 120, 121/14	<b>Datum</b>	30.05.14
<b>Bestandteil</b>	Bestandteil in der Georg-Schumann-Straße	<b>Datum</b>	30.05.14
<b>Teilplan</b>	Teilplan 5 S-Bahn-Brücke - Wiederitzscher Straße	<b>K-Nr.</b>	T 131-14/1
		<b>Blatt</b>	1/100

## Abschnitt 6.2 S-Bahn Brücke – Wiederitzscher Straße



# KURZ- & MITTELFRISTIGE AUFWERTUNGSMASSNAHMEN





## Abschnitt 7. Wiederitzscher Straße – Böhmestraße

## **WEITERE PLANUNGEN DEZERNAT STADTENTWICKLUNG + BAU**

(QUELLE: INFORMATIONSVORLAGE NR. VI-DS-02492)

- Im Rahmen der Planung zu prüfen, ob:
  - **Erneuerung der Gleise der vorhandenen Bahnkörperstrecke,**  
oder
  - **Straßenraumaufteilung gemäß heutiger Markierungslösung**
  
- Zeitraum: ab 2030

## **BEDARFE & WÜNSCHE DER ANWOHNER/GEWERBETREIBENDEN**

- Pflanzung von Straßenbäumen
- Einordnung weiterer Kurzzeitparkplätze
- Sicherstellung der Anlieferung der Geschäfte
  
- Rückbau der Raumtrennung (des separaten Straßenbahngleis)



**Abschnitt 8. Böhmestraße – Delitzscher Straße**

## **WEITERE PLANUNGEN DEZERNAT STADTENTWICKLUNG + BAU**

(QUELLE: INFORMATIONSVORLAGE NR. VI-DS-02492)

- Kompletter Umbau des Straßenraums mit Einordnung eines halbseitigen besonderen Bahnkörpers
- Wird untersucht, ob Einordnung einer neuen, zusätzlichen behindertengerechter Haltestelle in Höhe Ehrensteinstraße/Prellerstraße
- Im Rahmen der Planung zu prüfen, ob:
  - **Einordnung eines halbseitig besonderen Bahnkörpers**, oder
  - **Straßenraumaufteilung gemäß heutiger Markierungslösung**
  
- Zeitraum: nach 2020

## **BEDARFE & WÜNSCHE DER ANWOHNER/GEWERBETREIBENDEN**

- Pflanzung von Straßenbäumen
- Querungshilfe für Fußgänger



# ERARBEITUNG UND DISKUSSION VON GESTALTUNGSVARIANTEN

## 2. Teil des heutigen Workshops